

Sistemi per vuoto per distillazioni



LABOBOXACT®

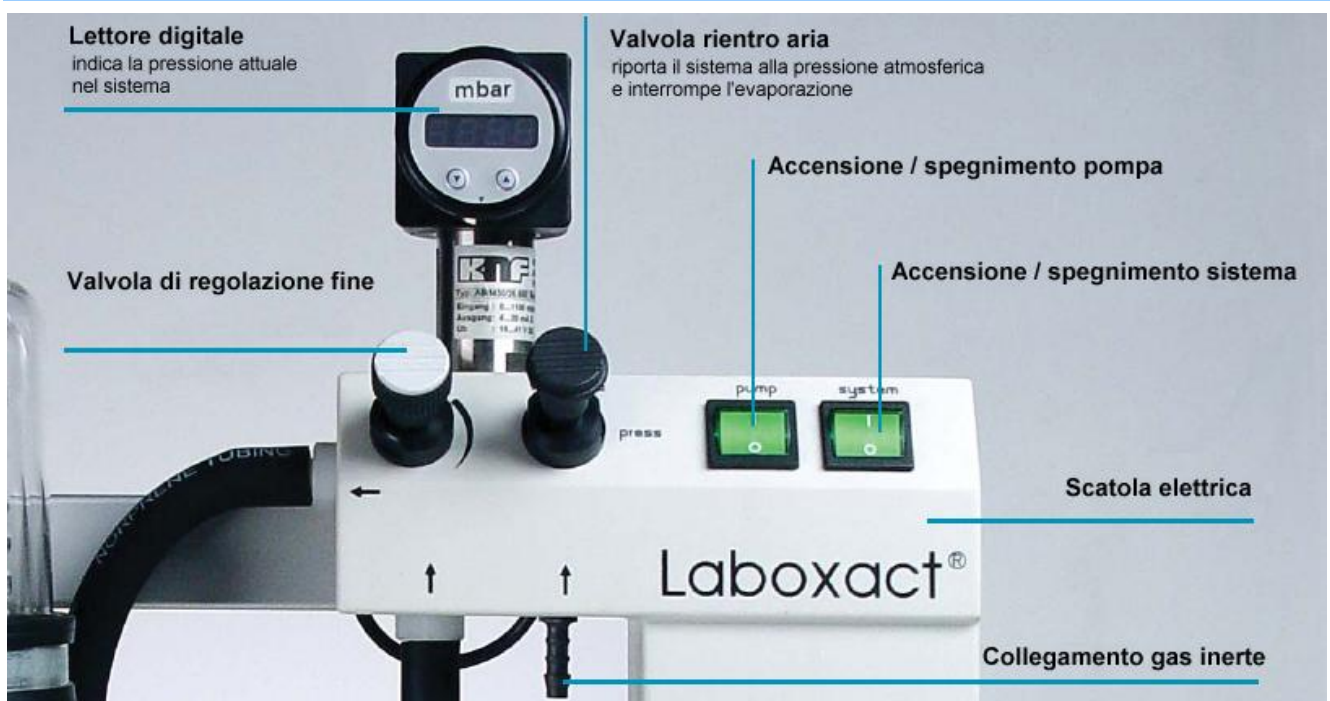
**Sistemi per vuoto anti-corrosione
con controllore del vuoto manuale**

Caratteristiche tecniche

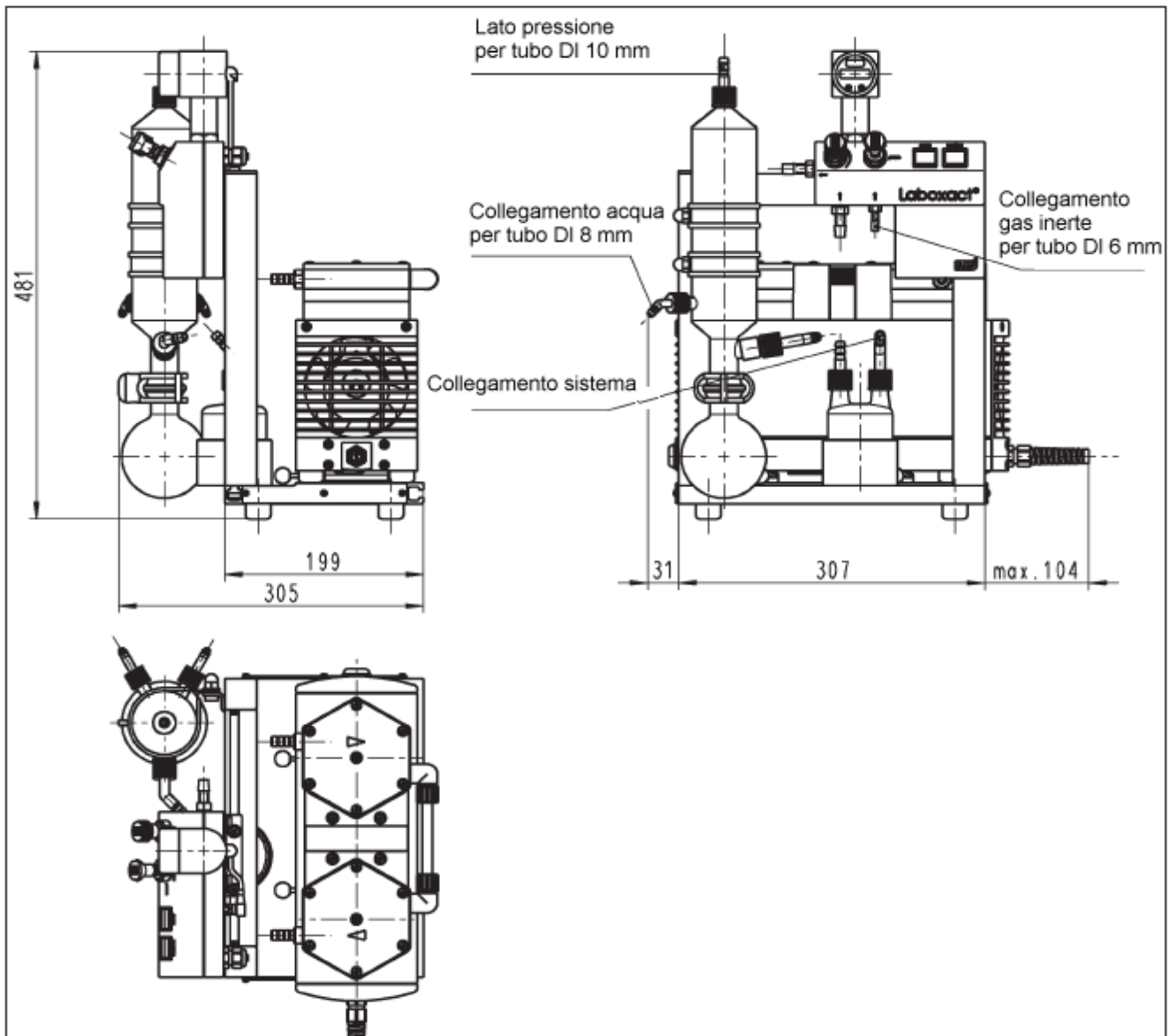
- Esenti da manutenzione
- Silenziosi
- Ecologici
- Dimensioni ridotte e facilità di impiego
- Elevata tollerabilità ai vapori ed alla condensa
- Recupero solventi
- Separazione dei solventi dal gas in mandata
- Raccolta di eventuali particelle solide in aspirazione

Sistema	Portata (NI/min) ¹⁾	Vuoto finale (mbar ass)	Collegamento (portagomma per tubo DI 10)	Peso (Kg)	Modello Pompa	Componenti (uguali per tutti i sistemi)
SEM 810	10	8	10 mm	12,1	N 810.3 FT.18	Basamento, separatore Condensatore, valvola di regolazione fine, lettore digitale, valvola rientro aria
SEM 820	20	8	10 mm	14,5	N 820.3 FT.18	
SEM 840	34	8	10 mm	17,8	N 840.3 FT.18	
SEM 842	34	2	10 mm	18.6	N 842.3 FT.18	

1) portata a pressione atmosferica



Sistemi per vuoto per distillazioni



Funzionamento del sistema Laboxact

Grazie al sistema Laboxact è possibile controllare accuratamente il processo di distillazione. Il sistema chiuso permette regolazioni fini con la possibilità di recuperare i solventi, anche basso bollenti.

La valvola di regolazione fine serve a impostare il grado di vuoto. Una volta raggiunto il vuoto impostato, è possibile chiudere la valvola o spegnere la pompa. Se vi sono delle perdite nell'evaporatore, si riapre la valvola in modo da compensarle e mantenere il vuoto. La valvola rientro aria riporta il sistema alla pressione atmosferica in qualsiasi momento, interrompendo la distillazione. È possibile aggiungere gas inerte tramite l'apposito collegamento.