

POMPA A PISTONE OSCILLANTE PER ARIA

Scheda Tecnica I 305



NPK 018... DC



NPK 018... AC

Principio di funzionamento

Il pistone compie un movimento oscillante muovendosi alternativamente verso l'alto e verso il basso. Come per le pompe a membrana la direzione delle forze è diretta nella direzione della biella, cosicché la componente delle forze verso il cilindro è nulla.

A differenza delle pompe a membrana, le pompe a pistone oscillante sono soggette ad uno strisciamento tra pistone e cilindro; per questa ragione, affinché possano funzionare senza olio, sono dotate di una fascia elastica speciale.

Caratteristiche tecniche

- Per trasportare aria, gas e vapori poco aggressivi, generare vuoto e comprimere aria, senza contaminazione di olio.
- Totale assenza di manutenzione
- Funzionamento silenzioso e prestazioni elevate
- Possono funzionare in qualsiasi posizione

Applicazioni tipiche

Le mini pompe a pistone oscillante trovano largo impiego nei campi della medicina, dell'analisi dell'aria ambiente, nel settore elettromedicale e nell'impiantistica in generale.

Ideali per trasportare, generare il vuoto e comprimere gas e vapori neutri.

DATI DI ESECUZIONE

Modello	Portata (NI/min)	Vuoto (mbar ass)	Press atm.	Pressione (bar g.)	Peso (kg)
NPK 018 Vuoto AC	18	120			1.9
NPK 018 Pressione AC	15			1.5	1.9
NPK 018 Vuoto DC	18	120			1.9
NPK 018 Pressione DC	18			1.5	1.9

NPK 08 ... DC

DATI DI ESERCIZIO

Modello	Portata (NI/min) ¹⁾	Max pressione (bar g)	Vuoto finale (mbar ass)
NPK 018 Vuoto DC	18	-	120

1) Portata a pressione atmosferica
 Motore DC – durata circa 1500 ore in servizio continuo.
 Motori con durate superiori disponibili a richiesta

DATI MOTORE

Motor DC	12 V	24 V
Corrente assorbita NPK 018 Vuoto DC (A)	4,2	2,2
Corrente assorbita NPK 018 pressione DC (A)	6,0	3,0

NPK 018... AC

DATI DI ESERCIZIO

Modello	Portata (NI/min) ¹⁾	Max pressione (bar g)	Vuoto finale (mbar ass)
NPK 018 Vuoto AC	18	-	120

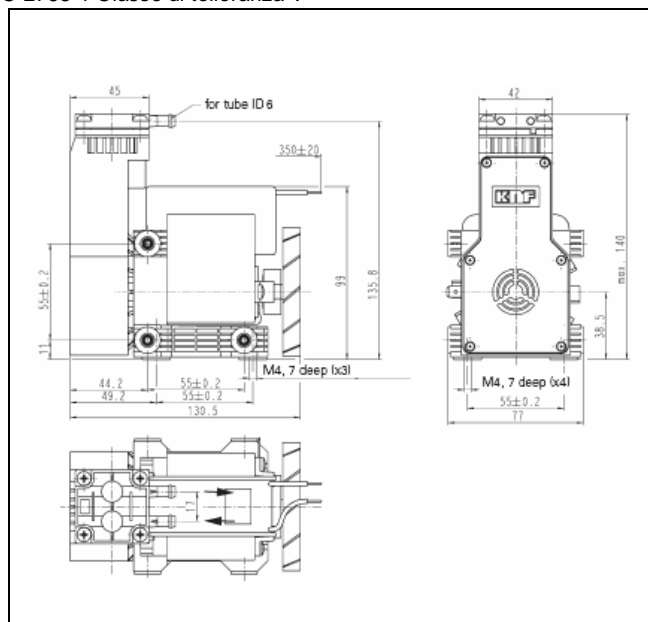
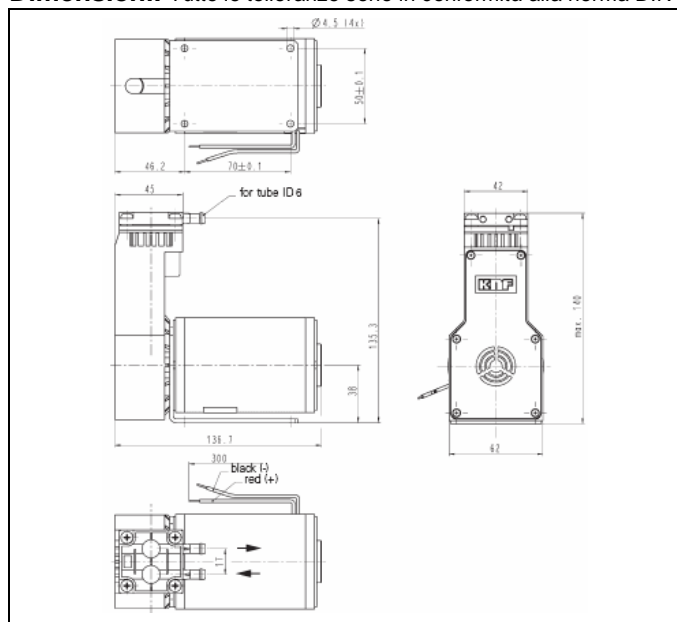
1) Portata a pressione atmosferica

DATI MOTORE

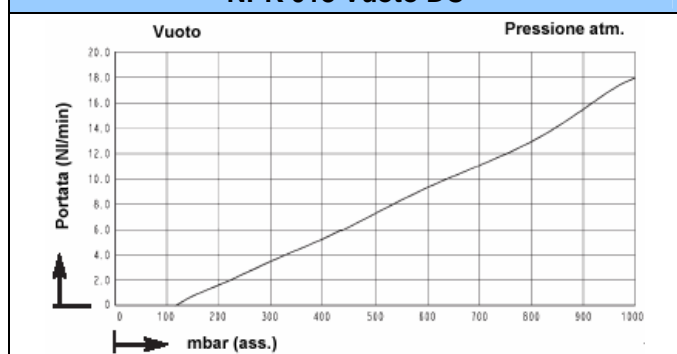
Classe di protezione	IP 00
Tensione/Frequenza (V/Hz)	230 / 50
Potenza P ₁	130
Corrente assorbita	1,3

Motori con altre tensioni, frequenze e classi di protezione a richiesta

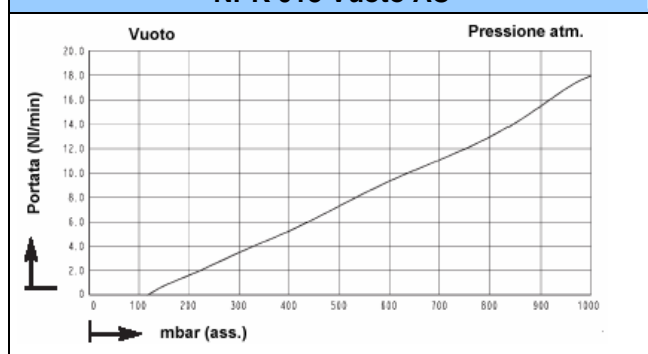
Dimensioni: Tutte le tolleranze sono in conformità alla norma DIN ISO 2768-1 Classe di tolleranza V



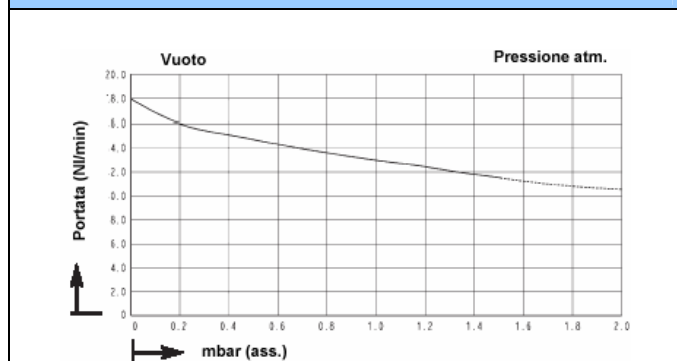
NPK 018 Vuoto DC



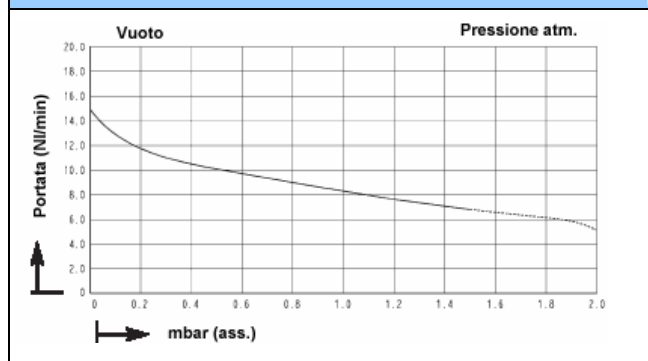
NPK 018 Vuoto AC



NPK 018 Pressione DC

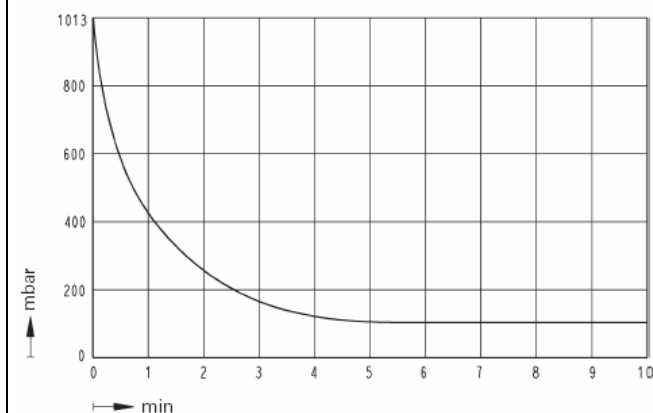


NPK 018 Pressione AC



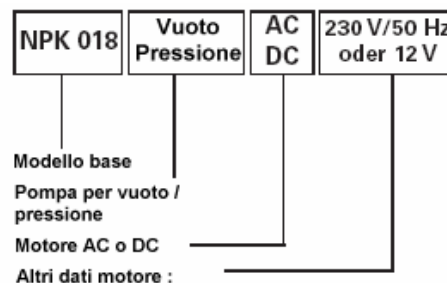
INFORMAZIONI TECNICHE

Tempo di svuotamento di un recipiente da 20 l



Codice di ordinazione

Il codice della pompa è identico a quello dell'ordinazione.



All'atto dell'ordine Vi preghiamo di fornire i dati relativi al motore (tensione, frequenza). La KNF offre una vasta gamma di pompe per ogni esigenza.

ACCESSORI

Descrizione	Codice di ordinazione
Filtro silenziatore	058987

KNF – Il Vostro partner di fiducia in fatto di pompe e compressori – soprattutto per applicazioni difficili.

INSTALLAZIONE E FUNZIONAMENTO

FUNZIONAMENTO DELLE POMPE A PISTONE OSCILLANTE KNF

Il pistone compie un movimento oscillante muovendosi alternativamente verso l'alto e verso il basso. Come per le pompe a membrana la direzione delle forze è diretta nella direzione della biella, cosicché la componente delle forze verso il cilindro è nulla. A differenza delle pompe a membrana, le pompe a pistone oscillante sono soggette ad uno strisciamento tra pistone e cilindro; per questa ragione, affinché possano funzionare senza olio, sono dotate di una fascia elastica speciale.

INSTALLAZIONE E FUNZIONAMENTO

- Trasferimento di aria e gas tra +5° - +40°C.
- Temperatura ambiente : + 5°C - +40°C.
- Le pompe standard non sono adatte all'uso in ambienti classificati dove esiste il rischio di esplosione. Per queste zone sono disponibili altri prodotti: consultate, per favore, i nostri tecnici.
- Le pompe di questa serie non possono partire se direttamente collegate a circuiti in pressione o sotto vuoto; una volta accese, i tubi devono essere a pressione atmosferica. Questo vale anche per la riaccensione dopo una breve pausa.
- Per evitare il superamento della pressione massima di lavoro, strozzare il lato aspirazione, mai la mandata.

- I componenti collegati alla pompa devono essere in grado di sopportare alle prestazioni pneumatiche della stessa.
- Installare la pompa al punto più alto del sistema al fine di impedire alla condensa di ristagnare nella pompa e compromettere la durata della stessa

MANUTENZIONE

Le uniche parti soggette a usura sono le fasce elastiche e le valvole. La loro sostituzione è semplice e non richiede attrezzi speciali.

SISTEMI

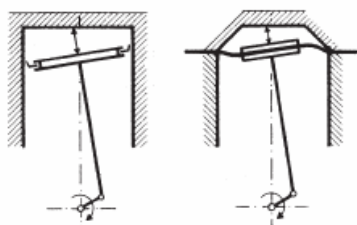


Fig. 1
Pompa a pistone

Fig. 2
Pompa a membrana

KNF ITALIA Srl
Via Flumendosa, 10
20132 MILANO MI

Tel: 02 27203860
Fax: 02 27203848
Web: www.knf.it
E-mail: info@knf.it