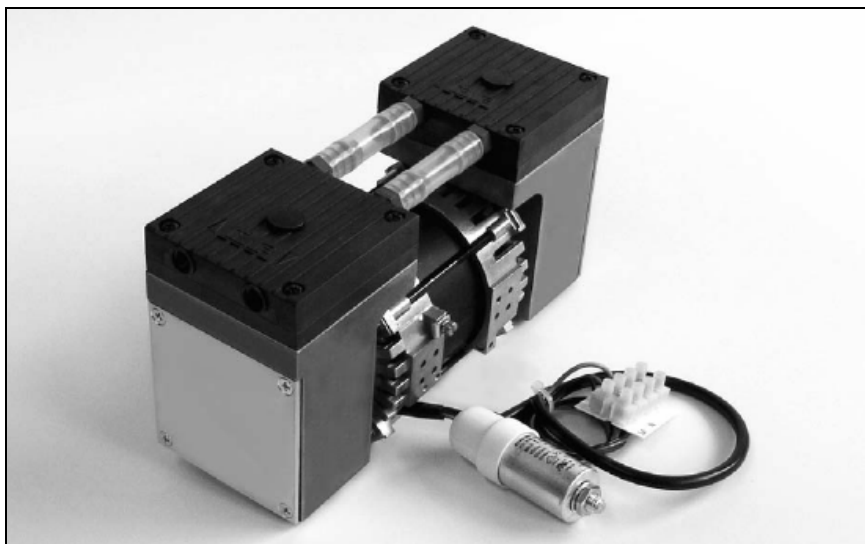


## POMPE PER VUOTO A MEMBRANA



### Principio di funzionamento

Le pompe a membrana KNF si basano su un principio molto semplice - la parte centrale di una membrana elastica flette su e giù tramite un eccentrico sull'albero. In questo modo il fluido è trasferito attraverso le valvole automatiche.

Le pompe sono dotate di membrana KNF a struttura differenziata, che garantisce alla pompa alte prestazioni pneumatiche associate ad un ingombro compatto. Le valvole e gli O-ring risultano più efficienti e hanno una elevata tollerabilità ai vapori e alla condensa.

Grazie al sistema modulare KNF le parti in contatto con il gas possono essere in materiali resistenti agli attacchi corrosivi. Sono disponibili diversi motori AC, DC.

### Caratteristiche tecniche

- Per trasportare aria, gas e vapori poco aggressivi, generare vuoto e comprimere aria, senza contaminazione di olio.
- Totale assenza di manutenzione
- Elevata tenuta di gas
- Funzionamento silenzioso, prestazioni elevate e lunga durata grazie alla membrana KNF a struttura differenziata
- Assenza di vibrazioni
- Elevata tollerabilità ai vapori e alla condensa
- Possono funzionare in qualsiasi posizione
- Motore a bassa temperatura di funzionamento

### Applicazioni tipiche

Le mini pompe a membrana KNF offrono elevate prestazioni, dimensioni ridotte ed un ottimo rapporto qualità/prezzo. Grazie a questi fattori trovano largo impiego nei campi delle analisi, della medicina e dell'impiantistica.

Le mini pompe di questa serie sono ideali per aspirare gas, per campionamento (esempio: richiamare liquidi sotto vuoto) e per evacuare sistemi in generale.

I modelli dotati di motore AC sono ideali per applicazioni in servizio continuo

### DATI DI ESERCIZIO

Modello	Portata (Nl/min)	Vuoto (mbar ass)	Press atm.	Pressione (bar g.)	Peso (Kg)
N 838.1.2 KNE	42	90		0.5	4.7

# N 838.1.2 KNE

## DATI DI ESERCIZIO

Modello	Portata (Nl/min)	Max. pressione (bar g.)	Vuoto finale (mbar ass)
N 838.1.2 KNE	42	0,5	90

## DATI MOTORE

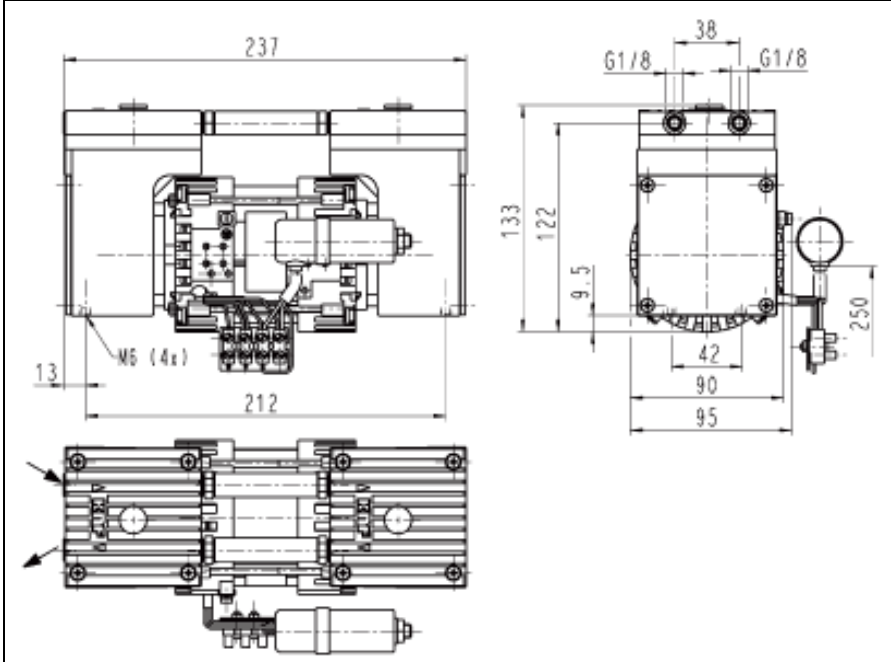
Classe di protezione	IP 20
Tensione e frequenza (V/Hz)	230/50
Potenza P1 (W)	70
Corrente assorbita (A)	0,5

A richiesta sono disponibili motori per altre tensioni e frequenze

## MATERIALI DI ESECUZIONE

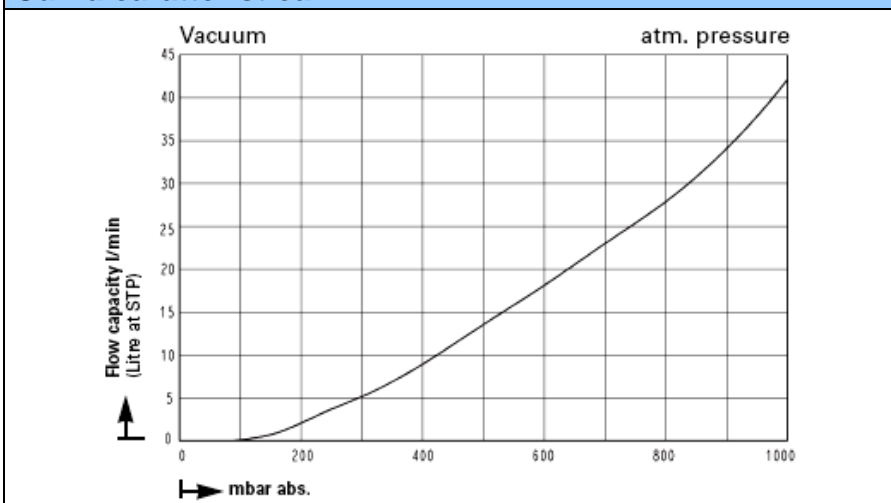
Modello	Testata	Membrana	Valvole
N 838.1.2 KNE	PPS	EPDM	EPDM

## Dimensioni (mm)



Tutte le tolleranze sono in conformità alla norma DIN ISO 2768-1 – Classe di tolleranza V

## Curva caratteristica



## INSTALLAZIONE E FUNZIONAMENTO

### FUNZIONAMENTO DELLE POMPE A MEMBRANA KNF

Una membrana è messa in movimento tramite un eccentrico (vedi sotto). Durante la corsa verso il basso viene aspirata l'aria o il gas attraverso la valvola di aspirazione. Durante la corsa verso l'alto la membrana espelle l'aria attraverso la valvola di scarico. La membrana serve a separare ermeticamente la camera di compressione dagli altri componenti della pompa. Le pompe a membrana evacuano, trasferiscono e comprimono aria e gas senza contaminazione di olio.

#### Pompa a membrana



### INSTALLAZIONE E FUNZIONAMENTO

- Trasferimento di aria a gas tra +5° - +40°C.
- Per le applicazioni chimiche potenzialmente aggressive Vi consigliamo di usare i modelli resistenti alla corrosione.
- Temperatura ambiente : + 5°C - +40°C.
- Le pompe standard non sono adatte all'uso in ambienti classificati dove esiste il rischio di esplosione. Per queste zone sono disponibili altri prodotti: consultate, per favore, i nostri tecnici.
- Le pompe di questa serie non possono partire se direttamente collegate a circuiti in pressione o sotto vuoto; una volta accese, i tubi devono essere a pressione atmosferica. Questo vale anche per la riaccensione dopo una breve pausa. A richiesta possiamo fornire pompe che partono contro pressione/ vuoto
- Per evitare il superamento della pressione massima di lavoro, strozzare il lato aspirazione, mai la mandata.

- I componenti collegati alla pompa devono essere in grado di sopportare alle prestazioni pneumatiche della stessa.
- Installare la pompa in modo che la ventola possa aspirare sufficiente aria fredda per il suo raffreddamento
- Installare la pompa al punto più alto del sistema al fine di impedire alla condensa di ristagnare nella pompa e compromettere la durata della stessa.

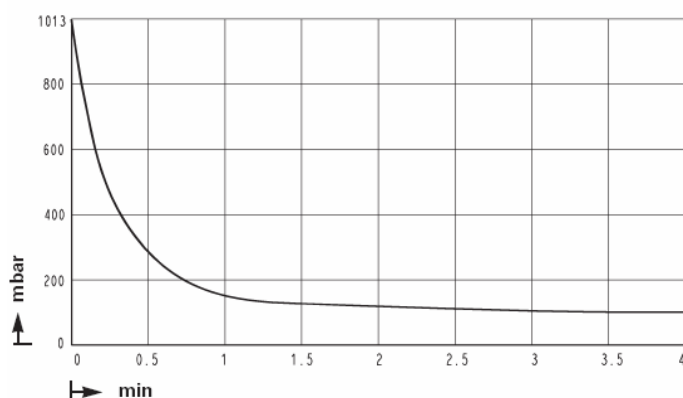
### MANUTENZIONE

Le uniche parti soggette a usura sono le valvole e la membrana. La loro sostituzione è semplice e non richiede attrezzi speciali.

KNF – Il Vostro partner di fiducia in fatto di pompe e compressori a membrana – soprattutto per applicazioni difficili.

Per qualsiasi ulteriore informazione chiamare la KNF al numero sotto indicato.

### Tempo di svuotamento di un recipiente da 10 l



### Accessori

Descrizione	Codice di ordinazione	Specifiche
Silenziatore	055266	Per tubo DN 10
Antivibrante	014114	D 20x15, 2xM 6 x 10 esterno

### CODICI DI ORDINAZIONE

Il codice della pompa è identico a quello dell'ordinazione.

N 838	.12	KN	E	230 V/50 Hz, IP 20
-------	-----	----	---	-----------------------

- Modello base
- Teste collegate in parallelo
- Materiale testate
- Versione OEM con motore AC
- Altri dati motore

All'atto dell'ordine Vi preghiamo di fornire i dati relativi al motore (tensione, frequenza). La KNF offre una vasta gamma di pompe a membrana per ogni esigenza.

**KNF ITALIA S.r.l.**  
Via Flumendosa, 10  
20132 MILANO MI  
Tel: +39 02 27203860  
Fax: +39 02 27203848  
Web: [www.knf.it](http://www.knf.it)  
E-mail: [info@knf.it](mailto:info@knf.it)

Stampato Marzo 2008